

博愛醫院牙科服務支援站(長青)

青衣長青邨長青社區中心G19室
(長青巴士總站後面)



巴士：41、42、42A、43、43A、43B、43C、43M、243M、249M、249X、A31



小巴：88A、88D、88F、88M、405

博愛醫院梁安薇紀念牙科診所

元朗水邊圍邨碧水樓地下15-16號舖
(光明學校後面)



輕鐵：761P、610、614、615

輕鐵路綫：沿紅色路綫經水邊圍站接駁天橋到達目的地
西鐵路綫：沿藍色路綫進入水邊圍邨到達目的地

長青診所 2342 9911

服務時間

星期一至六
9:00-13:00 及
14:00-18:00
(星期日及公眾假期休息)

「綜援計劃認可牙科診所」

「關愛牙醫診所」

服務收費

歡迎致電查詢
除特定項目外，
長者可獲八折優惠
(歡迎使用醫療券)

牙科服務

門診服務包括口腔檢查、洗牙、補牙、脫牙、漂牙、根管治療、鑲牙、植牙及矯齒治療等



博愛醫院

www.pokoi.org.hk

牙科服務



博愛醫院牙科診所(葵盛)

葵涌葵盛西邨七座10號地舖



巴士： 34、37、37M、38、47X、237A、N237



小巴： 89B、89S、98

服務時間

星期一至六
9:00-13:00 及
14:00-18:00
(星期日及公眾假期休息)

「綜援計劃認可牙科診所」

「關愛牙醫診所」

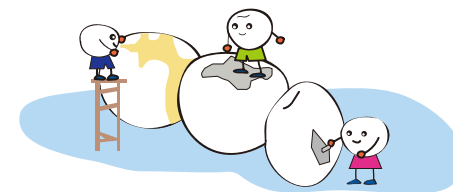
牙科服務

門診服務包括口腔檢查、洗牙、補牙、脫牙、漂牙、根管治療、鑲牙、植牙及矯齒治療等

葵盛診所 3619 0042

服務目標

1. 為市民大眾提供專業全面及價錢相宜的牙科服務
2. 為有需要人士提供診療優惠及牙科外展服務
3. 向市民大眾灌輸「預防勝於治療」的意識，致力預防口腔及牙齒疾病



牙科外展服務

■ 衛生署撥款資助

「長者牙科外展服務計劃」

■ 服務對象

年滿60歲或以上之長者

- 現居於已獲社署發牌的安老院舍、盲人護理安老院、經衛生署註冊的護養院；或
- 長者日間護理中心之服務使用者

■ 牙科外展隊成員包括

牙科醫生、牙科助護、社工、服務助理

■ 提供費用全免的牙科外展服務

1. 口腔檢查、洗牙(包括清洗假牙)
2. 經本院牙科醫生評估後，如有需要，可轉介至牙科診所作進一步跟進治療

■ 提供費用全免的口腔護理教育活動

外展查詢 2470 6626