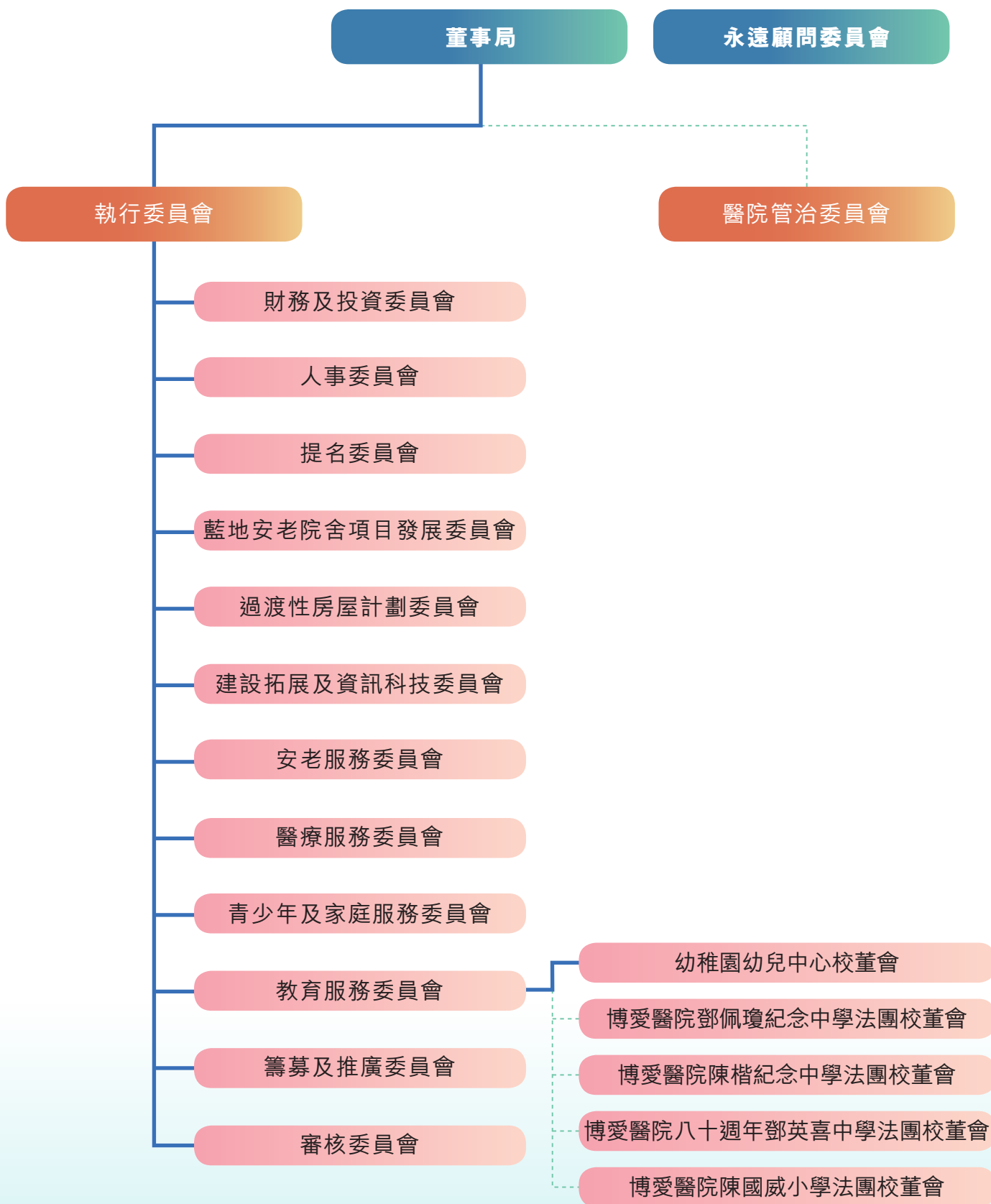


委員會架構圖

----- 行政匯報
 ———— 直接匯報



備註：

- 「醫院管治委員會」由醫院管理局負責管理，博愛醫院董事局每年選派當屆主席、副主席以及永遠顧問分別擔任醫院管治委員會主席及委員，監管醫院之服務及運作。
- 本院屬下中小學由各學校之「法團校董會」負責監管，博愛醫院董事局每年會選派主席總理出任校董。